

Breitbandportal Bayern

Gemeinde Forheim

Übersicht über die derzeitige Breitband-Nutzung und gemeldeten Bedarf

Erstellt am: 14.12.2010

Zuständig als Breitbandpate

Peter Schweier

Mail: peter.schweier@forheim.de

Tel: 0908991241

Am Bühl 11

86735 Forheim

Übersicht Gemeinde Forheim

Nutzer	Meldungen	Unterversorgt (<1 MBit)	Erhöhter Bedarf
Unternehmen	23	19	23
Landwirtschaftliche Betriebe	8	6	8
Öffentliche Einrichtungen	3	3	3
Haushalte	55	31	0

Derzeitige Technologie (Mehrfachnennung möglich)	Meldungen
Telefon-Modem:	37
ISDN	17
DSL	0 unter 0,5: 0 0,5 bis 1: 0 1 bis 3: 0 3 bis 6: 0 6 bis 10: 0 über 10: 0
WLAN	29
WiMAX	0
GSM/UMTS	1
Kabel	0
Satellit	1

Standleitung	0	unter 0,5: 0 0,5 bis 1: 0 1 bis 3: 0 3 bis 6: 0 6 bis 10: 0 über 10: 0
Sonstiges	3	unter 0,5: 0 0,5 bis 1: 3 1 bis 3: 0 3 bis 6: 0 6 bis 10: 0 über 10: 0
Kein Internet	11	

Übersicht der Ortsteile Forheim

- Aufhausen
- Forheim

Ortsteil Aufhausen

Nutzer	Meldungen	Unterversorgt (<1 MBit)	Erhöhter Bedarf
Unternehmen	12	11	12
Landwirtschaftliche Betriebe	5	5	5
Öffentliche Einrichtungen	1	1	1
Haushalte	31	21	0

Derzeitige Technologie (Mehrfachnennung möglich)	Meldungen	
Telefon-Modem:	34	
ISDN	4	
DSL	0	unter 0,5: 0 0,5 bis 1: 0 1 bis 3: 0 3 bis 6: 0 6 bis 10: 0 über 10: 0
WLAN	10	
WiMAX	0	
GSM/UMTS	0	
Kabel	0	
Satellit	1	
Standleitung	0	unter 0,5: 0 0,5 bis 1: 0 1 bis 3: 0 3 bis 6: 0 6 bis 10: 0 über 10: 0
Sonstiges	1	unter 0,5: 0 0,5 bis 1: 1 1 bis 3: 0 3 bis 6: 0 6 bis 10: 0 über 10: 0
Kein Internet	8	

Begründung für erhöhten Bedarf in Unternehmen, Landwirtschaftlichen Betrieben, Öffentlichen Einrichtungen

- über 10 MBit/s: "CAD- Datentransfer"
- 3 bis 6 MBit/s: "Email, Bildtransfer, Video, IP-Telefon,"
- über 10 MBit/s: "Email, Recherchen, Bildtransfer, Video, Datenbank, IP-Telefon, Zugriff Außendienst,"
- über 10 MBit/s: "Email, Recherchen, Video, Datenbank,"
- über 10 MBit/s: "Email, Recherchen, Datenbank,"
- über 10 MBit/s: "Email, Recherchen, Bildtransfer, Video, Datenbank, IP-Telefon, Zugriff Außendienst,"
- über 10 MBit/s: "Email, Recherchen, Bildtransfer, Video, IP-Telefon, HomeOffice-User,"
- über 10 MBit/s: "Email, Recherchen, Bildtransfer, Video, Datenbank, Ecommerce,"
- über 10 MBit/s: "Email, Recherchen, Bildtransfer, Video, Datenbank, IP-Telefon, Zugriff Außendienst,"
- über 10 MBit/s: "Email, Recherchen, Bildtransfer, Video, Datenbank, IP-Telefon, Zugriff Außendienst,"
- 3 bis 6 MBit/s: "Email, Recherchen, Datenbank,"
- über 10 MBit/s: "Email, Recherchen, Bildtransfer, Video, Datenbank, IP-Telefon, Zugriff Außendienst,"
- 3 bis 6 MBit/s: "Email, Recherchen, Datenbank,"
- 3 bis 6 MBit/s: "Email, Recherchen, Datenbank,"
- über 10 MBit/s: "Email, Recherchen, Bildtransfer, Video, Datenbank, IP-Telefon, Zugriff Außendienst,"
- 3 bis 6 MBit/s: "Email, Recherchen, Datenbank,"
- über 10 MBit/s: "Email, Recherchen, Bildtransfer, Video, Datenbank, IP-Telefon, Zugriff Außendienst,"
- über 10 MBit/s: "Email, Recherchen, Bildtransfer, Video, Datenbank, IP-Telefon, Zugriff Außendienst,"

Ortsteil Forheim

Nutzer	Meldungen	Unterversorgt (<1 MBit)	Erhöhter Bedarf
Unternehmen	11	8	11
Landwirtschaftliche Betriebe	3	1	3
Öffentliche Einrichtungen	2	2	2
Haushalte	24	10	0

Derzeitige Technologie (Mehrfachnennung möglich)	Meldungen	
Telefon-Modem:	3	
ISDN	13	
DSL	0	unter 0,5: 0 0,5 bis 1: 0 1 bis 3: 0 3 bis 6: 0 6 bis 10: 0 über 10: 0
WLAN	19	
WiMAX	0	
GSM/UMTS	1	
Kabel	0	
Satellit	0	
Standleitung	0	unter 0,5: 0 0,5 bis 1: 0 1 bis 3: 0 3 bis 6: 0 6 bis 10: 0 über 10: 0
Sonstiges	2	unter 0,5: 0 0,5 bis 1: 2 1 bis 3: 0 3 bis 6: 0 6 bis 10: 0 über 10: 0
Kein Internet	3	

Begründung für erhöhten Bedarf in Unternehmen, Landwirtschaftlichen Betrieben, Öffentlichen Einrichtungen

- über 10 MBit/s: "Email, Recherchen, Bildtransfer, Video, Datenbank, IP-Telefon, Konferenzing, Ecommerce, Remote Service bei Kunden"
- über 10 MBit/s: "Email, Recherchen,"
- 3 bis 6 MBit/s: "Email, Recherchen, Bildtransfer, Video, Datenbank, Außendienst, HomeOffice,"
- 3 bis 6 MBit/s: "Email, Recherchen, Datenbank,"
- 3 bis 6 MBit/s: "Email, Recherchen, Bildtransfer, Datenbank,"
- 3 bis 6 MBit/s: "Email, Recherchen, Bildtransfer, Video, Datenbank, Außendienst,"
- 3 bis 6 MBit/s: "Email, Recherchen, Datenbank, IP-Telefon, Ecommerce,"
- über 10 MBit/s: "Email, Recherchen, Bildtransfer, Datenbank,"
- 3 bis 6 MBit/s: "Email, Recherchen, Bildtransfer, Datenbank,"
- über 10 MBit/s: "Email, Recherchen, Bildtransfer, Video, Datenbank, Außendienst, HomeOffice,"
- über 10 MBit/s: "Email, Recherchen, Bildtransfer, Video, Datenbank, Außendienst, HomeOffice,"
- 3 bis 6 MBit/s: "Email, Recherchen, Bildtransfer, Datenbank,"
- 3 bis 6 MBit/s: "Email, Recherchen, Bildtransfer, Datenbank,"
- 3 bis 6 MBit/s: "Email, Recherchen, Bildtransfer, Datenbank,"
- über 10 MBit/s: "Email, Recherchen, Bildtransfer, Video, Datenbank,"
- über 10 MBit/s: "Email, Recherchen, Bildtransfer, Video, Datenbank, HomeOffice,"

Unternehmen in Forheim

Nutzer	Meldungen	Unterversorgt (<1 MBit)	Erhöhter Bedarf
Unternehmen	23	19	23

Derzeitige Technologie (Mehrfachnennung möglich)	Meldungen	
Telefon-Modem:	11	
ISDN	7	
DSL	0	unter 0,5: 0 0,5 bis 1: 0 1 bis 3: 0 3 bis 6: 0 6 bis 10: 0 über 10: 0
WLAN	3	
WiMAX	0	
GSM/UMTS	0	
Kabel	0	
Satellit	1	
Standleitung	0	unter 0,5: 0 0,5 bis 1: 0 1 bis 3: 0 3 bis 6: 0 6 bis 10: 0 über 10: 0
Sonstiges	2	unter 0,5: 0 0,5 bis 1: 2 1 bis 3: 0 3 bis 6: 0 6 bis 10: 0 über 10: 0
Kein Internet	1	
Bedarf	23	unter 0,5: 0 0,5 bis 1: 0 1 bis 3: 0 3 bis 6: 10 6 bis 10: 0



		über 10: 13
--	--	-------------

Landwirtschaftliche Betriebe in Forheim

Nutzer	Meldungen	Unterversorgt (<1 MBit)	Erhöhter Bedarf
Landwirtschaftliche Betriebe	8	6	8

Derzeitige Technologie (Mehrfachnennung möglich)	Meldungen	
Telefon-Modem:	5	
ISDN	1	
DSL	0	unter 0,5: 0 0,5 bis 1: 0 1 bis 3: 0 3 bis 6: 0 6 bis 10: 0 über 10: 0
WLAN	2	
WiMAX	0	
GSM/UMTS	0	
Kabel	0	
Satellit	0	
Standleitung	0	unter 0,5: 0 0,5 bis 1: 0 1 bis 3: 0 3 bis 6: 0 6 bis 10: 0 über 10: 0
Sonstiges	0	unter 0,5: 0 0,5 bis 1: 0 1 bis 3: 0 3 bis 6: 0 6 bis 10: 0 über 10: 0
Kein Internet	0	
Bedarf	8	unter 0,5: 0 0,5 bis 1: 0 1 bis 3: 0 3 bis 6: 4



		6 bis 10: 0 über 10: 4
--	--	---------------------------

Öffentliche Einrichtungen in Forheim

Nutzer	Meldungen	Unterversorgt (<1 MBit)	Erhöhter Bedarf
Öffentliche Einrichtungen	3	3	3

Derzeitige Technologie (Mehrfachnennung möglich)	Meldungen	
Telefon-Modem:	1	
ISDN	2	
DSL	0	unter 0,5: 0 0,5 bis 1: 0 1 bis 3: 0 3 bis 6: 0 6 bis 10: 0 über 10: 0
WLAN	0	
WiMAX	0	
GSM/UMTS	0	
Kabel	0	
Satellit	0	
Standleitung	0	unter 0,5: 0 0,5 bis 1: 0 1 bis 3: 0 3 bis 6: 0 6 bis 10: 0 über 10: 0
Sonstiges	0	unter 0,5: 0 0,5 bis 1: 0 1 bis 3: 0 3 bis 6: 0 6 bis 10: 0 über 10: 0
Kein Internet	0	
Bedarf	3	unter 0,5: 0 0,5 bis 1: 0 1 bis 3: 0 3 bis 6: 0



BREITBAND-INITIATIVE-BAYERN

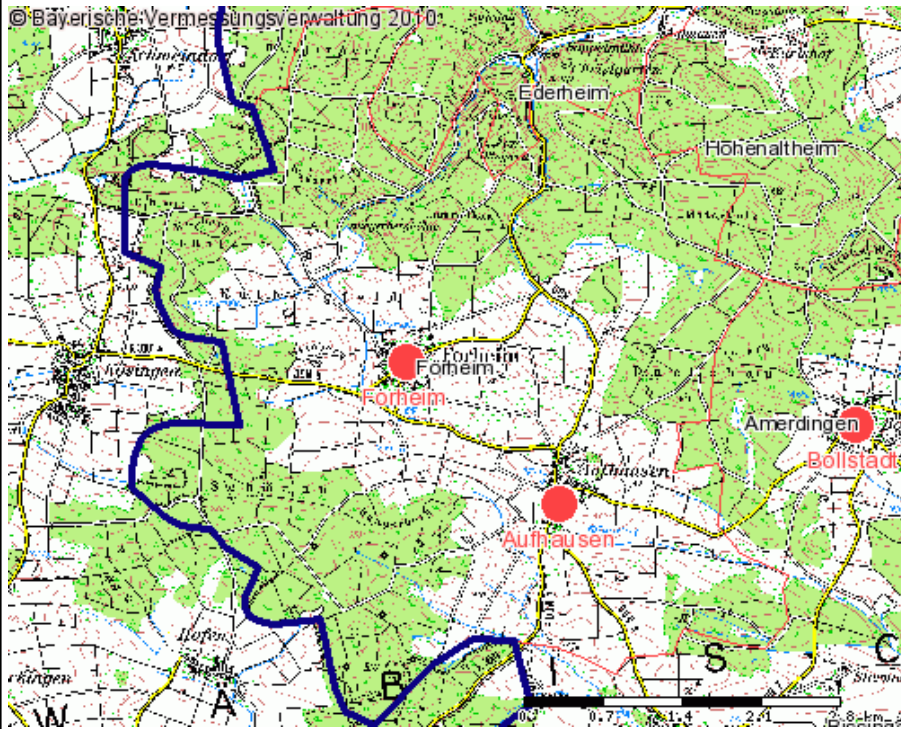
		6 bis 10: 0 über 10: 3
--	--	---------------------------

Haushalte in Forheim

Nutzer	Meldungen	Unterversorgt (<1 MBit)	Erhöhter Bedarf
Haushalte	55	31	0

Derzeitige Technologie (Mehrfachnennung möglich)	Meldungen	
Telefon-Modem:	20	
ISDN	7	
DSL	0	unter 0,5: 0 0,5 bis 1: 0 1 bis 3: 0 3 bis 6: 0 6 bis 10: 0 über 10: 0
WLAN	24	
WiMAX	0	
GSM/UMTS	1	
Kabel	0	
Satellit	0	
Standleitung	0	unter 0,5: 0 0,5 bis 1: 0 1 bis 3: 0 3 bis 6: 0 6 bis 10: 0 über 10: 0
Sonstiges	1	unter 0,5: 0 0,5 bis 1: 1 1 bis 3: 0 3 bis 6: 0 6 bis 10: 0 über 10: 0
Kein Internet	10	

Forheim: Unterversorgte Nutzer



Kartenthemen

- Unterversorgte Ortsteile gesamt
 - 1 bis 5 (Unternehmen, Landw. Betriebe, Öff. Einricht., Haushalte)
 - (6 bis 10 Unternehmen, Landw. Betriebe, Öff. Einricht., Haushalte)
 - 11 und mehr (Unternehmen, Landw. Betriebe, Öff. Einricht., Haushalte)

Hintergrundthemen

- Digitale Luftbildkarte (ab M. 1:10.000)
- Digitale Ortskarte (ab M. 1:10.000)
- Topografische Karte (ab M. 1:50.000 bis M. 1:10.000)
- Reg. Bez. -Grenze



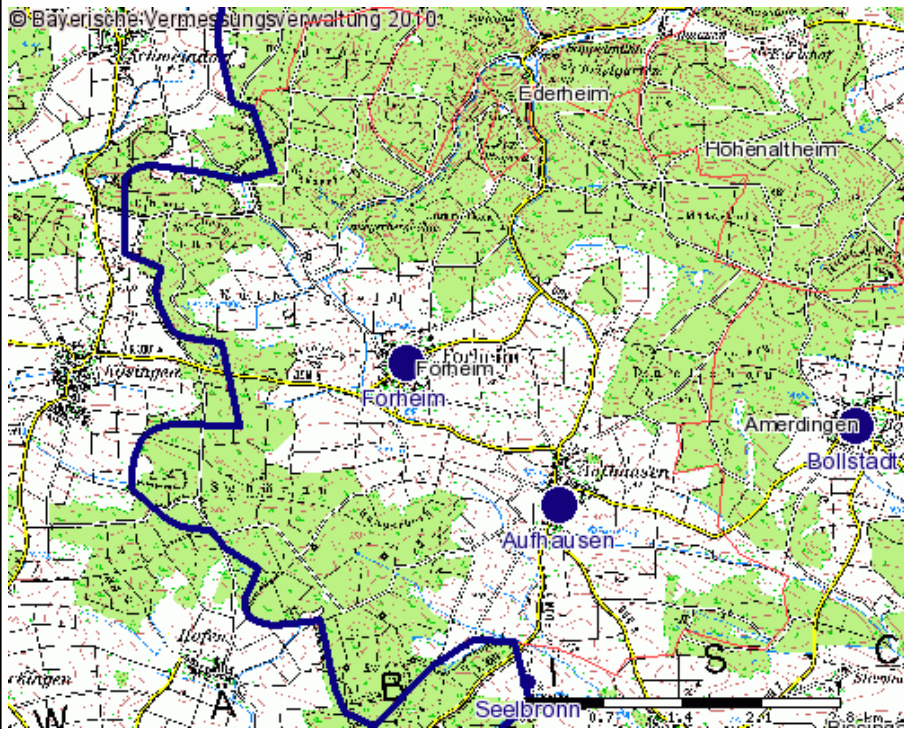
- Landkreisgrenze



- Gemeindegrenze



Forheim: Erhöhter Bedarf



Kartenthemen

- Ortsteile mit Mehrbedarf gesamt
 - 1 bis 5 (Unternehmen, Landw. Betriebe, Öff. Einricht., Haushalte)
 - 6 bis 10 (Unternehmen, Landw. Betriebe, Öff. Einricht., Haushalte)
 - 11 und mehr (Unternehmen, Landw. Betriebe, Öff. Einricht., Haushalte)

Hintergrundthemen

- Digitale Luftbildkarte (ab M. 1:10.000)
- Digitale Ortskarte (ab M. 1:10.000)
- Topografische Karte (ab M. 1:50.000 bis M. 1:10.000)
- Reg. Bez. -Grenze





- Landkreisgrenze

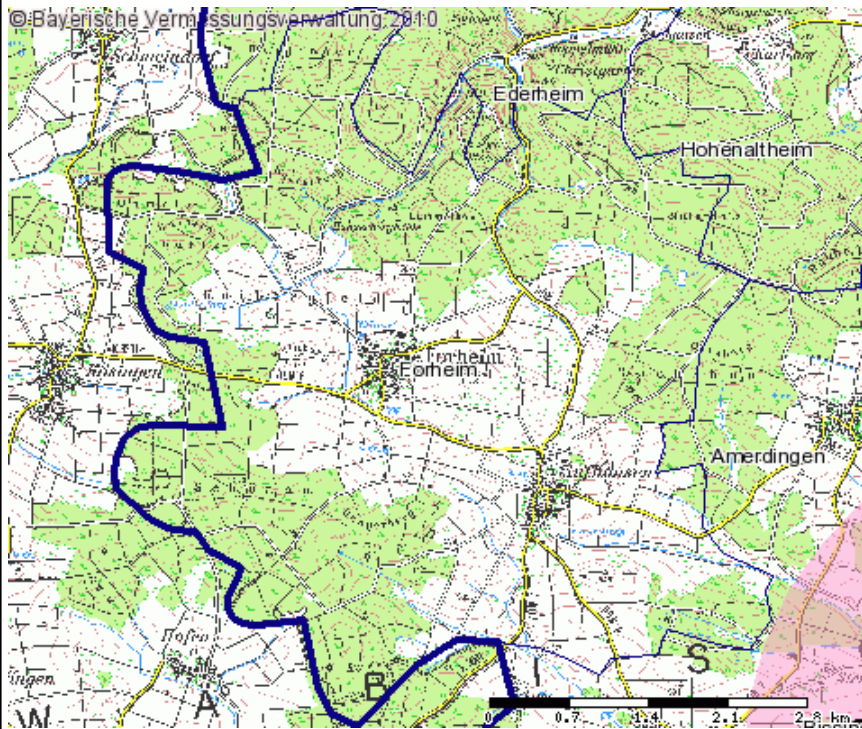


- Gemeindegrenze




Geodaten: © Bayer. Vermessungsverwaltung  powered by IHK-GIS 

Forheim: Breitbandinfrastruktur



Kartenthemen	
<input checked="" type="checkbox"/>	HVT-Standorte
	Standort HVT Telekom
<input checked="" type="checkbox"/>	HVT-Radien
	Radius 1 km
	Radius 3 km
<input checked="" type="checkbox"/>	Standorte Deutsche Funkturm GmbH (DFMG)
	Standort DFMG
<input checked="" type="checkbox"/>	Mobilfunkstandorte Vodafone
	Freistehende Masten Vodafone
Hintergrundthemen	
<input checked="" type="checkbox"/>	Topografische Karte (ab M. 1:50.000 bis M. 1:10.000)
<input checked="" type="checkbox"/>	Reg. Bez. -Grenze
	Landkreisgrenze
<input checked="" type="checkbox"/>	Gemeindegrenze
	

Geodaten: © Bayer. Vermessungsverwaltung  powered by IHK-GIS 